

## 1.2 Évolution des consommations en solvants

Les consommations en solvants sont celles qui concernent les activités classées au titre des rubriques :

- 2940-2 ;
- 2940-3.

Elles sont reprises dans le tableau suivant depuis la date d'autorisation 2007.

Source	Consommations en solvants		
	Rubrique 2940-2	Rubrique 2940-3	Total
Arrêté complémentaire actualisant les prescriptions régissant l'exploitation de la société MAUSER France préfectoral du <b>10 octobre 2007</b>	370 kg/J	190 kg/J	560 kg/J
Arrêté imposant des prescriptions complémentaires à la société MAUSER France du <b>31 juillet 2015</b>	370 kg/J	190 kg/J	560 kg/J
Arrêté imposant des prescriptions complémentaires à la société MAUSER France du <b>3 juillet 2017</b>	370 kg/J	190 kg/J	560 kg/J
Situation objet du présent CERFA	366 kg/J	430 kg/J	796 kg/J

Tableau 1 : Evolution de la consommation en solvants

L'évolution de la consommation globale en solvants est de 42% par rapport aux conditions d'autorisation de 2017.

Les lignes 55 et 66 fonctionnent d'ores et déjà sous le régime de l'autorisation au titre de la rubrique 2940-3 (rappel : régularisation de situation). Les rejets atmosphériques associées au fonctionnement des lignes respectent les prescriptions de l'arrêté préfectoral complémentaire du 31 juillet 2015 (Article 3.2.3) pour les paramètres Poussières, SOx, NOx et COVN que ce soit en termes de concentration ou de flux.

Il n'y a pas d'augmentation des émissions de COV autorisées.

## 1.3 Effluents générés dans le cadre du Projet

Les effluents générés dans le cadre du Projet

- Rejets d'eaux sanitaires car augmentation du nombre de salariés sur site
- Rejets d'eaux de lavage externes des IBC à reconditionner vers réseau d'assainissement car augmentation de la production d'IBC reconditionnés vers le réseau d'assainissement communal

Les rejets d'eaux de lavage respectent les conditions d'autorisation de déversement, Arrêté N° 2017-01-05-R-0010 du 5 janvier 2017.

Concernant les eaux pluviales et pour rappel de ce qui est précisé dans le PAC de septembre 2019,

Les eaux pluviales du site actuel sont gérées comme suit :

Zone	Qualité des eaux de ruissellement	Gestion
Zone machines de travail des métaux	Eaux de toiture	Rejet vers réseau communal
S1, S2, S4, S13 (Cf. plan annexe 1 du présent document)	Eaux de voirie	Débourbeur Noue Système de disconnexion
S5 (Cf. plan annexe 1 du présent document)	Eaux de toiture	Puits perdu mis en conformité suite aux conclusions de l'étude de mise en conformité de la gestion des eaux pluviales (Cf. annexe 4)

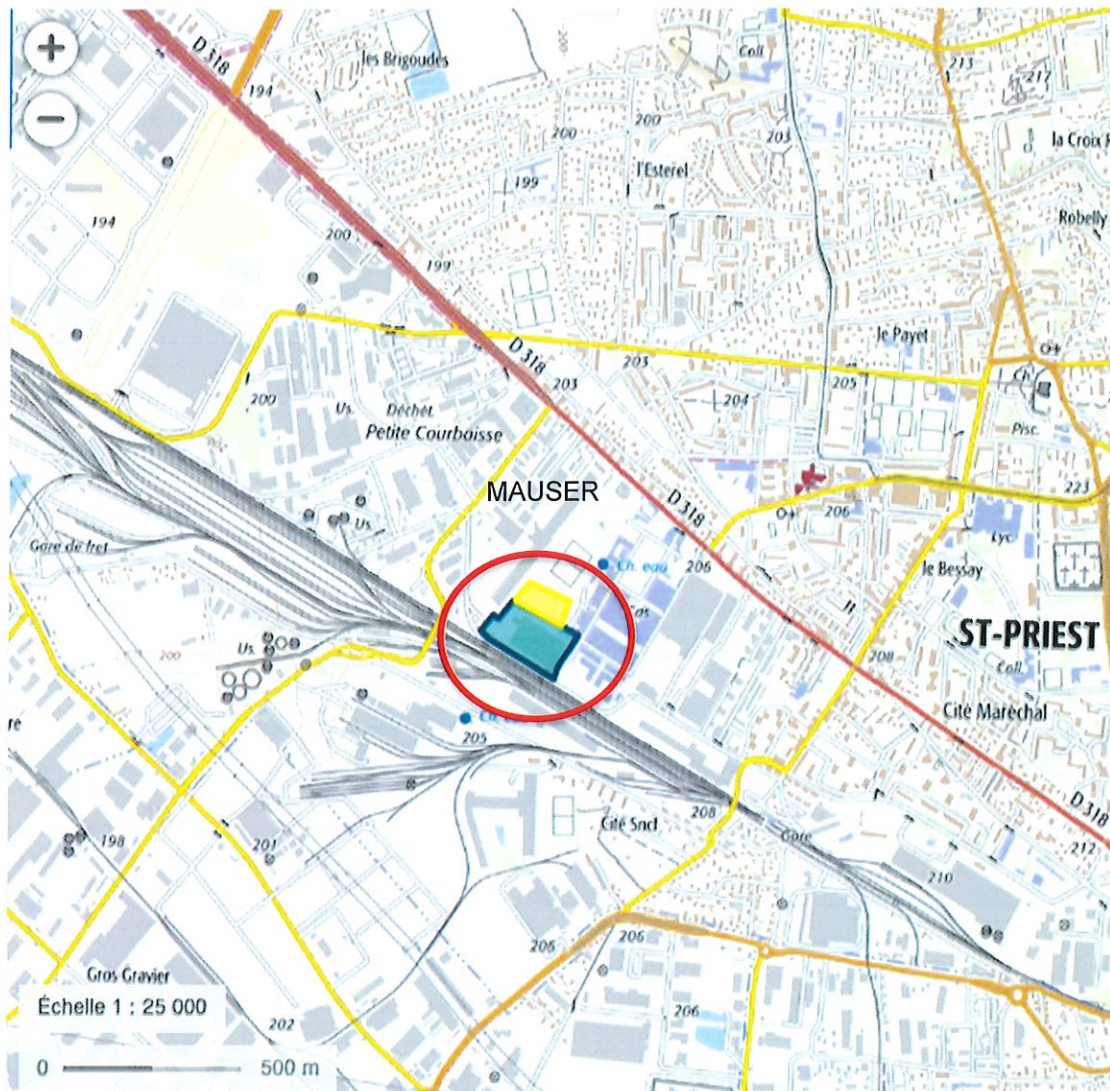
Tableau 2 : Gestion actuelle des eaux pluviales

Les nouveaux bâtiments sont implantés sur une surface d'ores et déjà imperméabilisée et le terrain militaire sur lequel l'activité est étendue est d'ores et déjà imperméabilisé et possède son propre réseau de collecte des eaux pluviales.

Il n'y a donc pas évolution du volume d'eaux pluviales d'ores et déjà pris en charge.

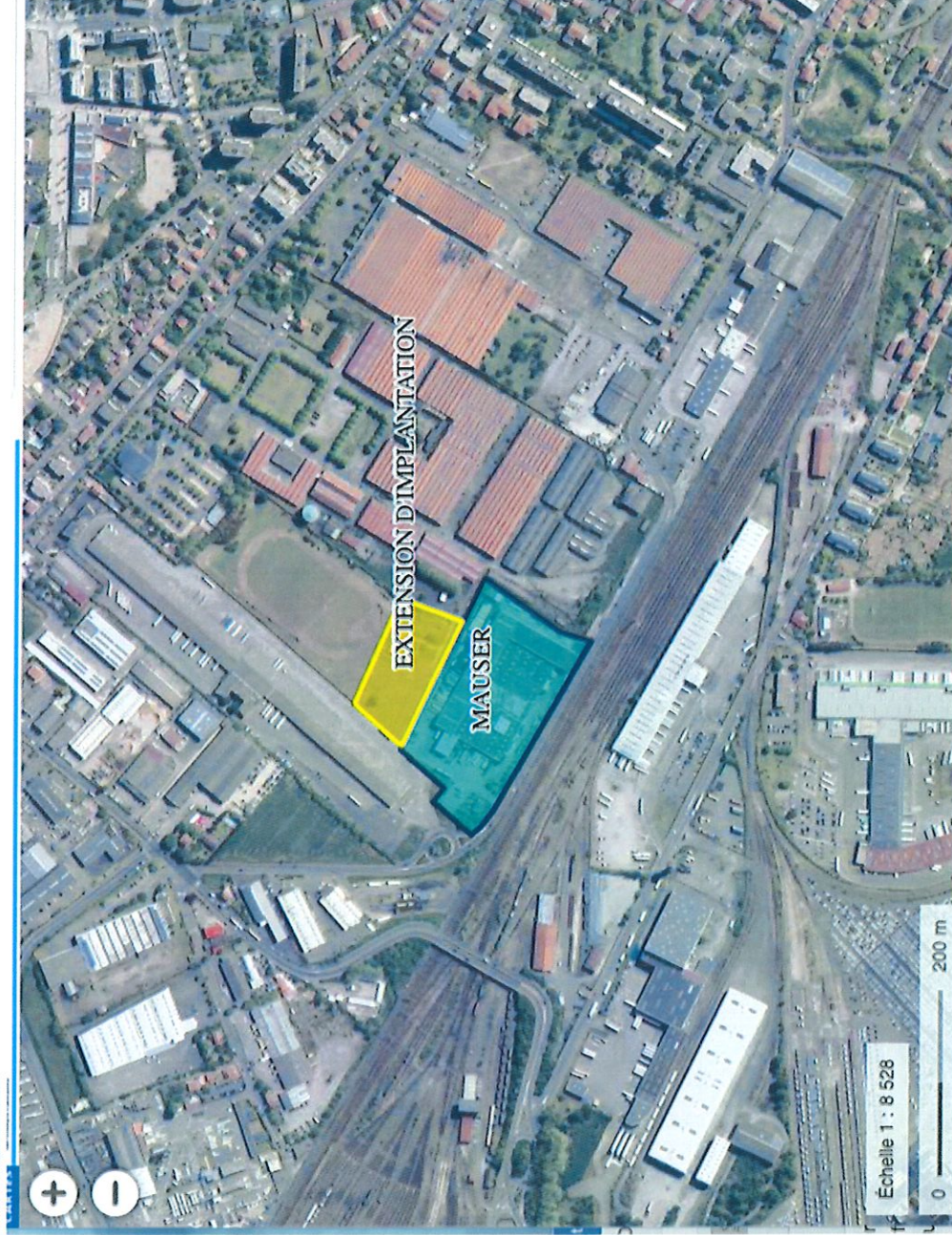
## 2 Annexe 1 au CERFA 14734

3 Annexe 2 au CERFA 14734 : Plan de situation 1/25000

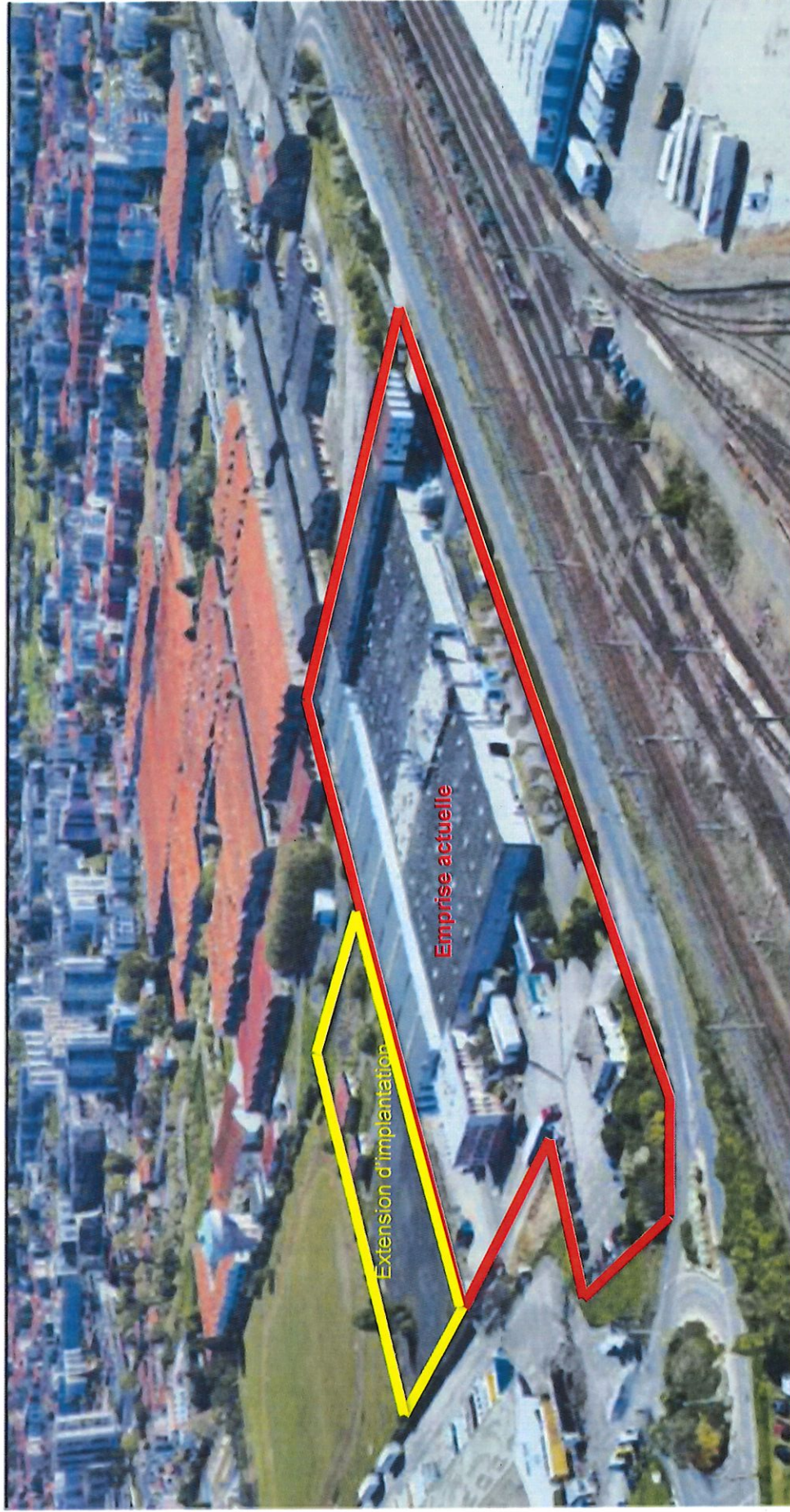


#### 4 Annexe 3 au CERFA 14734: Photos

##### 4.1 Photo aérienne vue du dessus



4.2 Photo aérienne vue en perspective\_Axe Sud-Ouest\_Nord\_Est

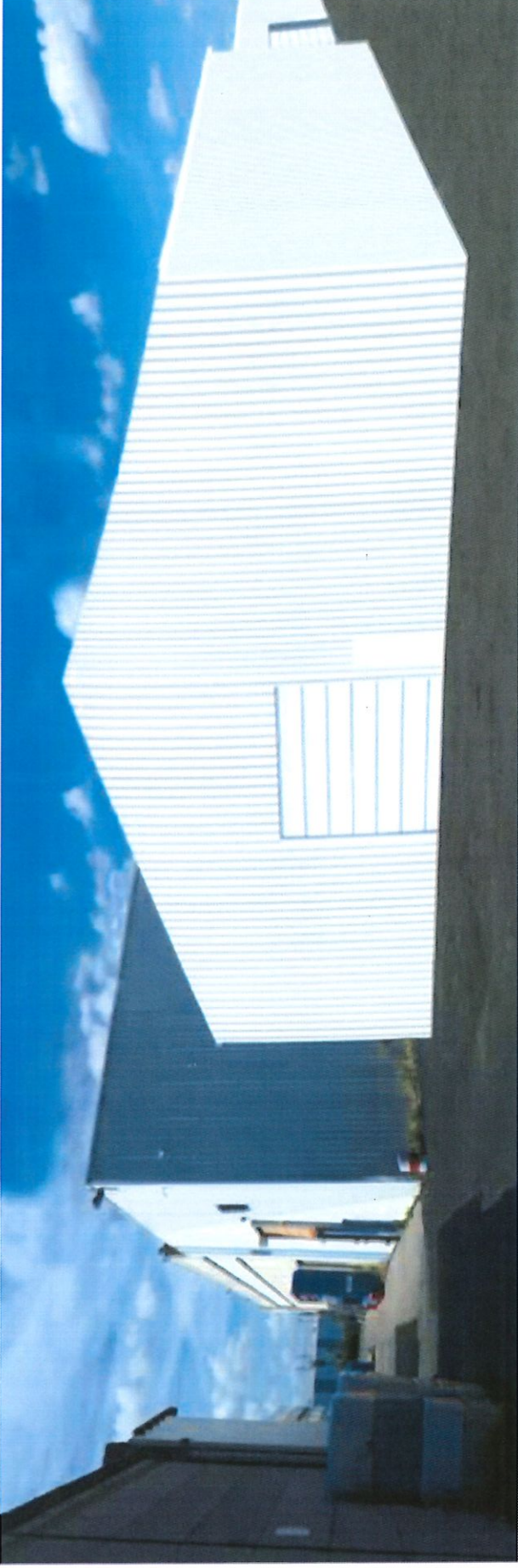


4.3 Insertion des bâtiments sur l'emprise existante

Bâtiment « Food » Vue Axe Sud-Ouest – Nord Est



Vue du Bâtiment Reco – Axe Sud Est Nord-Ouest





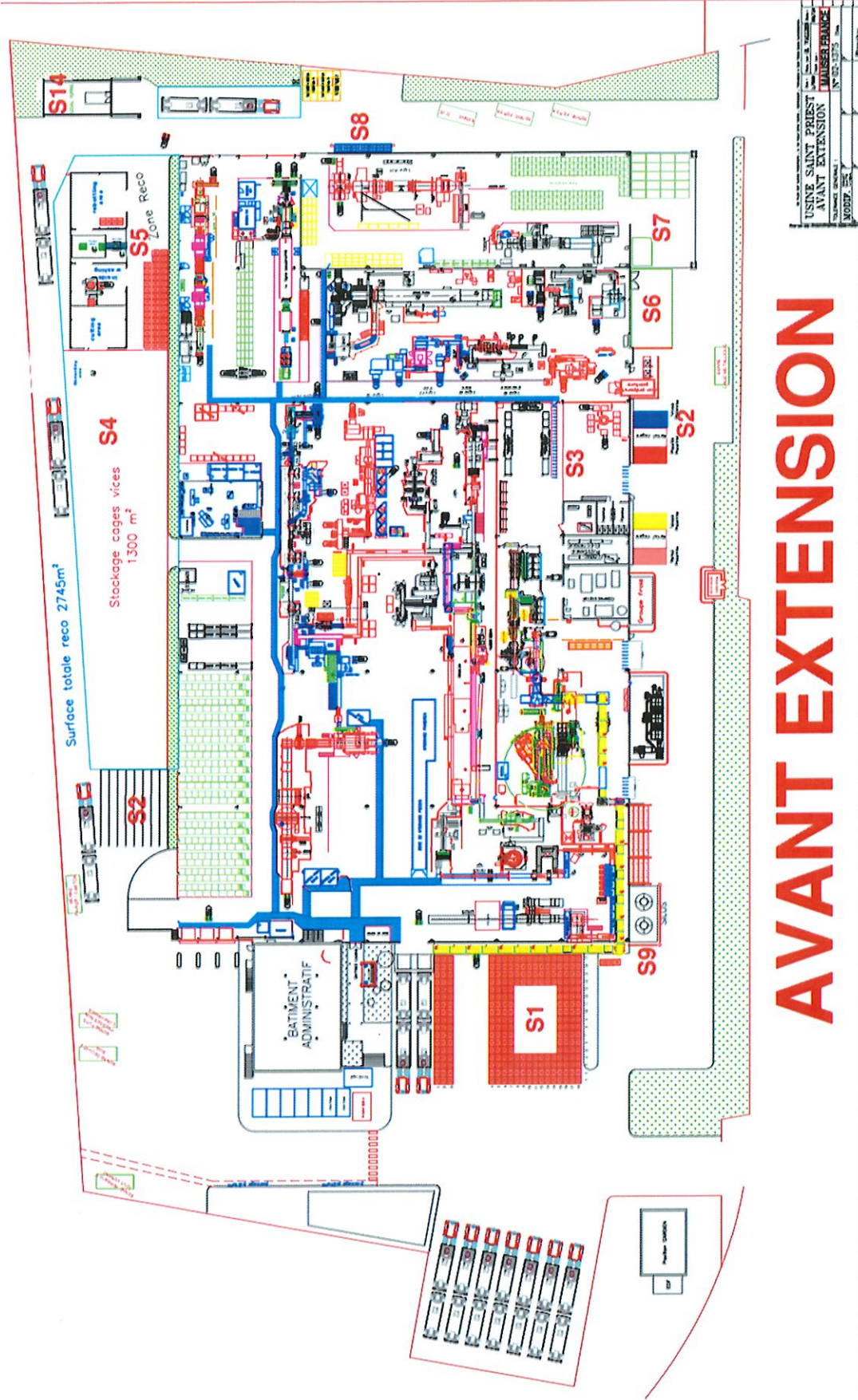
## 5 Annexe 4 au CERFA 14734 : Plan du Projet

### Légende

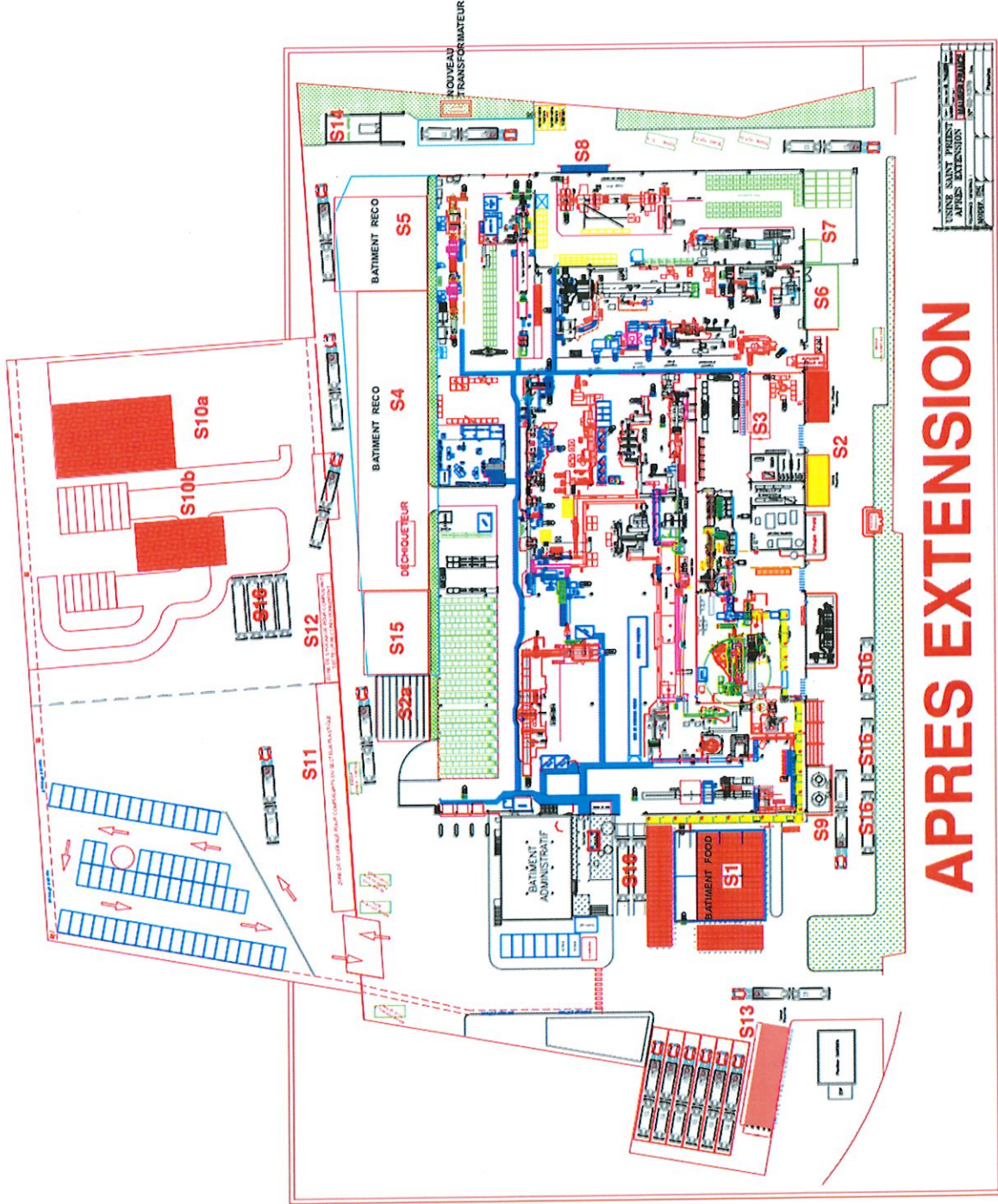
Les stockages référencés sur les plans ci-après sont les suivants.

Référence	Activités/Produits/matières stockées	Nouveaux stockages en situation projetée
S1	IBC Neufs	NON
S2	Palettes bois	NON
S3	Stock interne IBC Neufs	NON
S4	Zone de traitement des IBC souillés pour reconditionnement	NON
S5	Zone de traitement des IBC souillés pour reconditionnement	NON
S6	Zone de rétention des déchets liquides issus du reconditionnement	NON
S7	Carton sous auvent	NON
S8	Déchets dangereux (peinture, Huiles..)	NON
S9	PE en silos	NON
S10a	Stockage IBC reconditionnés	NOUVEAU
S10b	Stockage IBC reconditionnés	NOUVEAU
S11	Composants secteur plastique dont IBC	NOUVEAU
S12a / S12b	Composants secteur reconditionnement dont IBC	NOUVEAU
S13	Palettes bois pour IBC Neufs	NOUVEAU
S14	Peinture pour métal	NON
S15	IBC	NOUVEAU
S16	Outres neuves	NOUVEAU

Tableau 3 : Evolutions de l'implantation des stockages



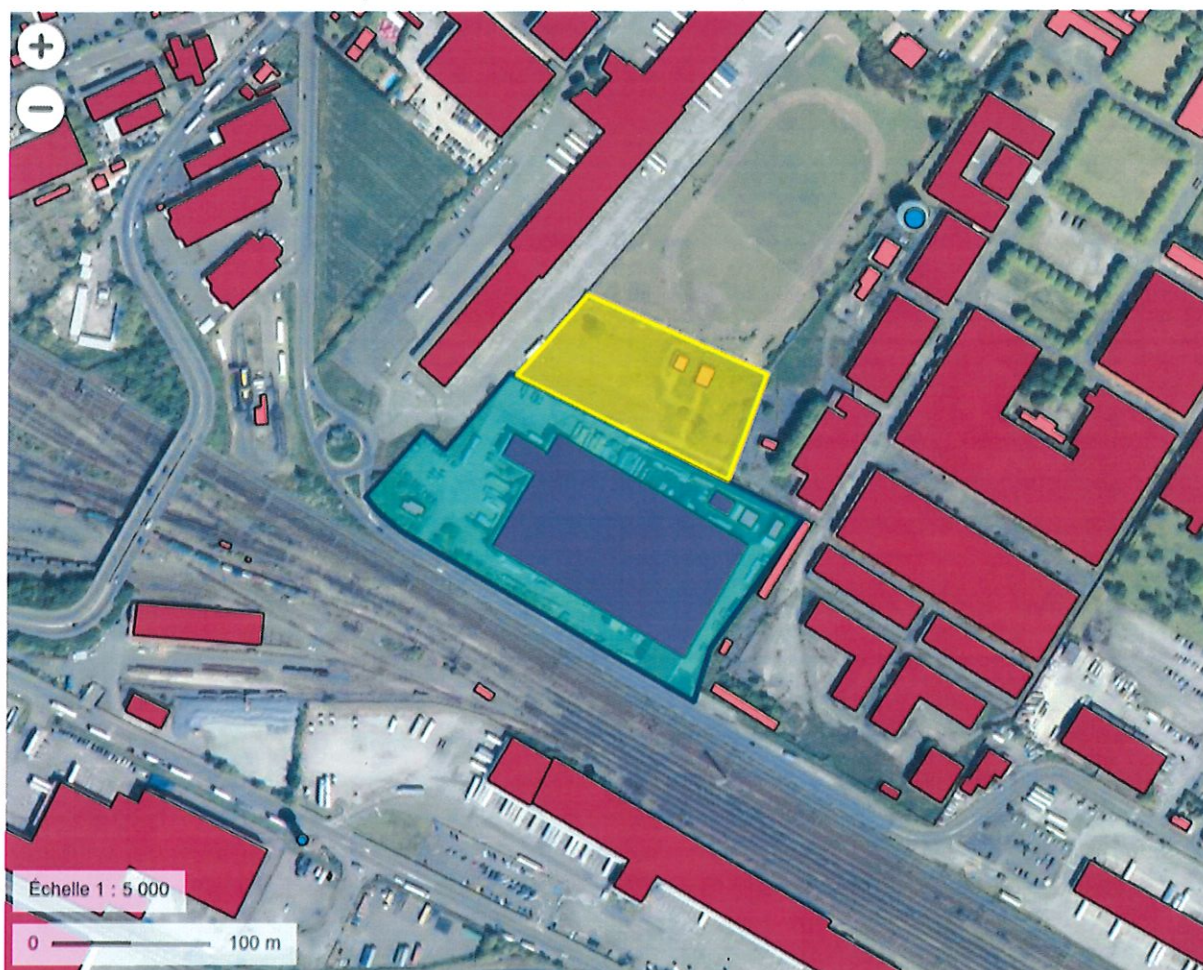
# AVANT EXTENSION



## 6 Annexe 5 au CERFA 14734 Plan 1/5000 \_ Géoportail du 06/12/2019

Aucun cours d'eau, plan d'eau à proximité du site.

L'environnement du site n'est pas à vocation urbaine.



- Services administratifs
- Lieu de culte
- Pratique sportive
- Bâtiment à caractère industriel, commercial ou agricole
- Autre bâtiment
- Réservoir d'eau
- Barrage, dalle de protection, écluse ou pont
- Cimetière
- Construction remarquable